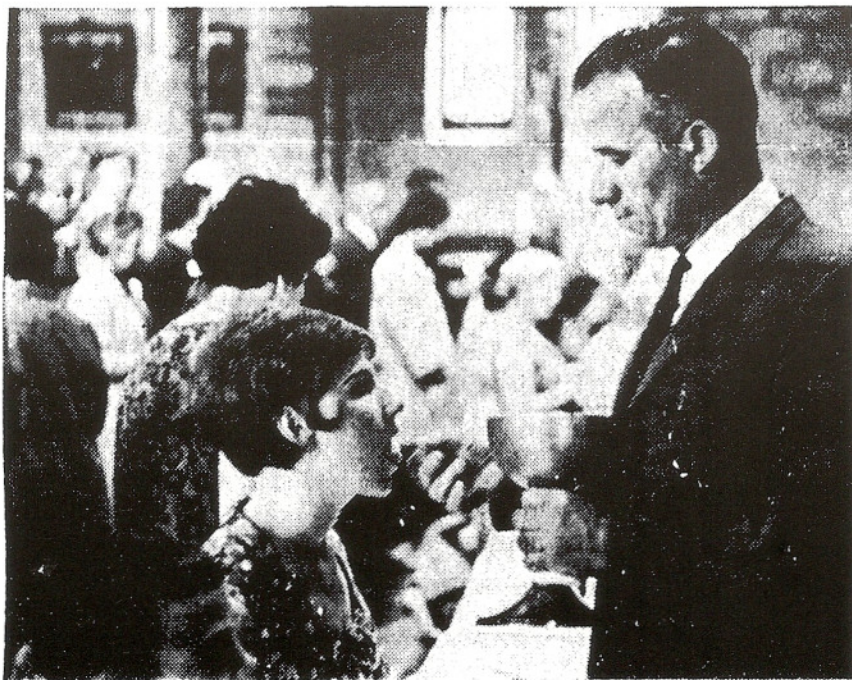


# Leken assisteerden pastoor bij communieuitreiken



**SCHIN OP GEUL.** 24 juli — Drie inwoners van Schin op Geul hebben pastoor J. Abels tijdens de missen van zaterdag en zondag om beurten geassisteerd bij het uitreiken van de communie. Voor het begin van de missen bracht de pastoor de gelovigen officieel op de hoogte van deze nieuwe gang van zaken in zijn parochie. Van de bisschop van Roermond had hij verleden week toestemming gekregen om leken de communie te laten uitreiken.

Dit was noodzakelijk geworden, aldus de pastoor, omdat de missen, die vooral nu door vele toeristen worden bezocht, te lang gingen duren. Het communie-uitreiken nam vaak een kwartier in beslag met het gevolg dat vooral vele jeugdigen de mis voortijdig verlieten. Om dit te voorkomen — en om de misduur te bekorten — heeft pastoor Abels

de bisschop gevraagd hem te laten assisteren door leken. Vooral de oudere parochianen vroeg hij hiervoor begrip te tonen.

Sinds zaterdag wordt hij nu door de heren E. Laeve W. Rijcken en J. Paffen terzijde gestaan. Eerder zijn deze drie parochianen door de pastoor geïnstrueerd. Zij reiken nu op dezelfde manier als de priester de communie uit aan de gelovigen.

## HUIVERIG

De heer E. Laeven, een 61-jarige onderwijzer, vertelde dat hij toen de pastoor het hem vroeg wel wat huiverig was geweest. „Maar als de kerk het goedkeurt”, aldus de heer Laeven, „dan leg ik me erbij neer”. Ook hij was van mening dat hierdoor zowel de pastoor als de mensen geholpen werden.